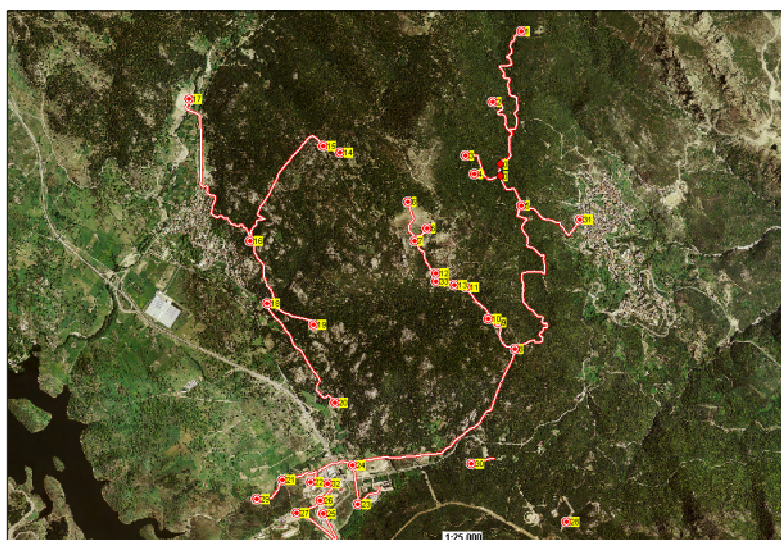


Comune di Villagrande Strisaili

SERVIZIO DI GESTIONE E MANUTENZIONE DELLA RETE IDRICA E FOGNARIA E DELL'IMPIANTO DI DEPURAZIONE COMUNALE NEL COMUNE DI VILLAGRANDE STRISAILI E VILLANOVA STRISAILI



PROGETTISTA:

Ing. Massimiliano Mereu

R.U.P.:

Ing. Andreas Pendugiu

DESCRIZIONE:
COMPUTO METRICO
ESTIMATIVO SU BASE ANNUA

Settembre 2018

APPROVAZIONE:

REVISIONE:

00

ELABORATO

A

COMUNE DI VILLAGRANDE STRISAILI

Via Roma 1 - 08049, Tel. 078232014 - Fax. 078232751 - Codice Fiscale 82000010916 - P.IVA. 00190790915 E-MAIL : info@comune.villagrandestrisaili.org.it | P.E.C. : protocollo@pec.comune.villagrandestrisaili.org.it

Procedura aperta per l'appalto del servizio di Gestione e Manutenzione della rete idrica e fognaria

Servizi di gestione e manutenzione delle reti e degli impianti di Villagrande Strisaili e Villanova Strisaili

Computo metrico estimativo su base annua e quadro economico dei servizi per la durata di anni 3

Il Tecnico: Ing. Massimiliano Mereu

Stesura del Ottobre 2018

REV.01

Gestione impianti di depurazione Comune di Villagrande e Villanova strisali

ATTIVITA' DI GESTIONE E CONTROLLO REGOLARE FUNZIONAMENTO IMPIANTI PERIODO : TUTTO L'ANNO

<i>risorsa impiegata</i>	<i>q.tà</i>	<i>h/int</i>	<i>int/anno</i>	<i>tot h/anno</i>	<i>€/h</i>	<i>costo annuo</i>
Conduuttore impianti	1	4,00	259,8	1.039	17,70	€ 18.393,84
Conduuttore impianti	1	4,00	259,8	1.039	17,70	€ 18.393,84
Autovettura di servizio	1	4,00	259,8	1.039	5,00	€ 5.196,00
SUBTOTALE 1						€ 41.983,68

VISITA MENSILE TECNICO PER EFFETTUAZIONE CAMPIONAMENTI E ANALISI

<i>risorsa impiegata</i>	<i>q.tà</i>	<i>h/int</i>	<i>int/anno</i>	<i>tot h/anno</i>	<i>€/h</i>	<i>costo annuo</i>
Tecnico di laboratorio	1	1,00	12	12	22,00	€ 264,00
Autovettura di servizio	1	1,00	12	12	5,00	€ 60,00
effettuazione analisi di labora	1	1,00	12		a corpo	€ 350,00
SUBTOTALE 2						€ 674,00

MANUTENZIONE ORDINARIA PERIODO: TUTTO L'ANNO

<i>risorsa impiegata</i>	<i>q.tà</i>	<i>h/int</i>	<i>int/anno</i>	<i>tot h/anno</i>	<i>€/h</i>	<i>costo annuo</i>
Conduuttore impianti	1	5,00	10	50	17,70	€ 885,00
Conduuttore impianti	1	5,00	10	50	17,70	€ 885,00
Autovettura di servizio	1	5,00	10	50	5,00	€ 250,00
materiali di consumo,pezzi di ricambio,minuteria varia					a corpo	€ 1.000,00
SUBTOTALE 3						€ 3.020,00

MANUTENZIONE STRAORDINARIA PERIODO: TUTTO L'ANNO

<i>risorsa impiegata</i>	<i>q.tà</i>	<i>h/int</i>	<i>int/anno</i>	<i>tot h/anno</i>	<i>€/h</i>	<i>costo annuo</i>
Conduuttore impianti	1	5,00	22	110	17,70	€ 1.947,00
Conduuttore impianti	1	5,00	22	110	17,70	€ 1.947,00
Autovettura di servizio	1	5,00	22	110	5,00	€ 550,00
materiali di consumo,pezzi di ricambio,minuteria varia					a corpo	€ 2.500,00
SUBTOTALE 4						€ 6.944,00

FORNITURE E ALTRI SERVIZI

<i>q.tà</i>	<i>descrizione</i>	<i>Costo totale</i>
a corpo	fornitura e impiego flocculante per centrifuga	€ 2.000,00
a corpo	fornitura acido peracetico e poliettilita cationico in emulsione necessario al funzionamento degli impianti di depurazione.	€ 6.000,00
a corpo	fornitura materiali vari (olio, grasso, materiale elettrico e quant'altro materiale fosse necessario per condurre gli impianti	€ 1.000,00
a corpo	trasporto e avvio allo smaltimento dei fanghi prodotti dalla depurazione compresi gli oneri di smaltimento e ogni altro onere	€ 8.000,00

SUBTOTALE 5 € 17.000,00

sommano € 69.621,68

Gestione rete idrica Comune di Villagrande e Villanova strisaili

ATTIVITA' DI GESTIONE E CONTROLLO REGOLARE FUNZIONAMENTO IMPIANTI PERIODO : TUTTO L'ANNO

<i>risorsa impiegata</i>	<i>q.tà</i>	<i>h/int</i>	<i>int/anno</i>	<i>tot h/anno</i>	<i>€/h</i>	<i>costo annuo</i>
Conduttore impianti	1	2,00	259,8	520	17,70	€ 9.196,92
Autovettura di servizio	1	2,00	259,8	520	5,00	€ 2.598,00
					SUBTOTALE 1	€ 11.794,92

DISINFEZIONE PER IL CONTROLLO MICROBIOLOGICO

<i>risorsa impiegata</i>	<i>q.tà</i>	<i>h/int</i>	<i>int/anno</i>	<i>tot h/anno</i>	<i>€/h</i>	<i>costo annuo</i>
Conduttore impianti	1	1,50	365	548	17,70	€ 9.690,75
Autovettura di servizio	1	1,50	365	548	5,00	€ 2.737,50
					SUBTOTALE 2	€ 12.428,25

MANUTENZIONE ORDINARIA PERIODO: TUTTO L'ANNO

<i>risorsa impiegata</i>	<i>q.tà</i>	<i>h/int</i>	<i>int/anno</i>	<i>tot h/anno</i>	<i>€/h</i>	<i>costo annuo</i>
Conduttore impianti	1	30,00	2	60	17,70	€ 1.062,00
Conduttore impianti	1	30,00	2	60	17,70	€ 1.062,00
Autovettura di servizio	1	30,00	2	60	5,00	€ 300,00
materiali di consumo,pezzi di ricambio,minuteria varia					a corpo	€ 1.000,00
					SUBTOTALE 3	€ 3.424,00

MANUTENZIONE STRAORDINARIA PERIODO: TUTTO L'ANNO

<i>risorsa impiegata</i>	<i>q.tà</i>	<i>h/int</i>	<i>int/anno</i>	<i>tot h/anno</i>	<i>€/h</i>	<i>costo annuo</i>
Conduttore impianti	1	5,00	30	150	17,70	€ 2.655,00
Conduttore impianti	1	5,00	30	150	17,70	€ 2.655,00
Autovettura di servizio	1	5,00	30	150	5,00	€ 750,00
materiali di consumo,pezzi di ricambio,minuteria varia					a corpo	€ 10.000,00
					SUBTOTALE 4	€ 16.060,00

FORNITURE

<i>q.tà</i>	<i>descrizione</i>	<i>Costo totale</i>
a corpo	fornitura IPOCLORITO di SODIO	€ 2.000,00
a corpo	fornitura materiali vari (olio, grasso, materiale elettrico e quant'altro materiale fosse necessario per condurre gli impianti	€ 1.000,00
		SUBTOTALE 5
		€ 3.000,00

sommano **€ 46.707,17**

COSTI DELLA MANODOPERA EX ART. 23 COMMA 16 D.LGS.50.2016

descrizione	ore annue	costo orario	totale
Conduttore impianti	3885,5	€ 17,70	€ 68.773,35
Tecnico di laboratorio	12	€ 22,00	€ 264,00

sommano**€ 69.037,35**